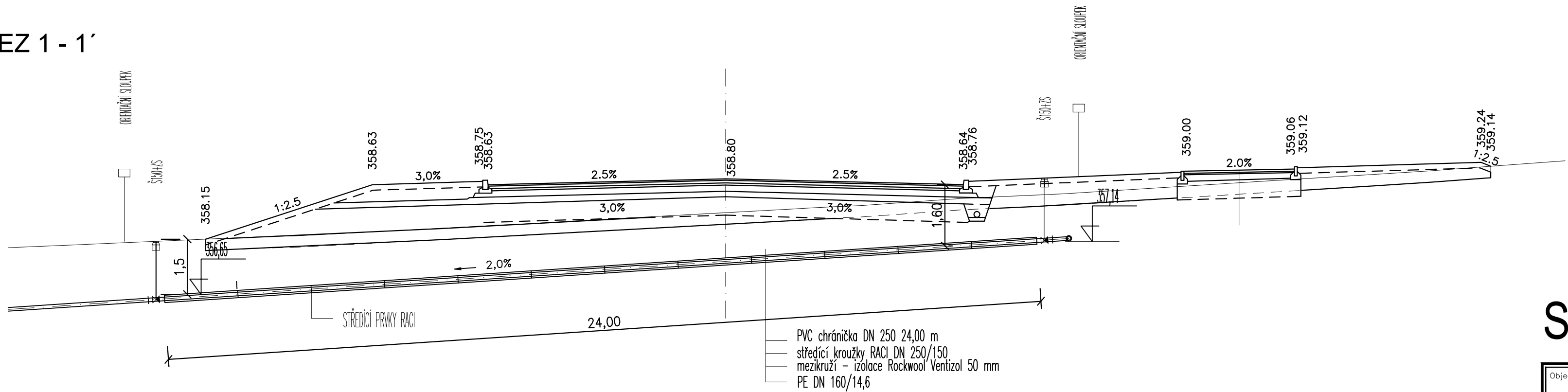
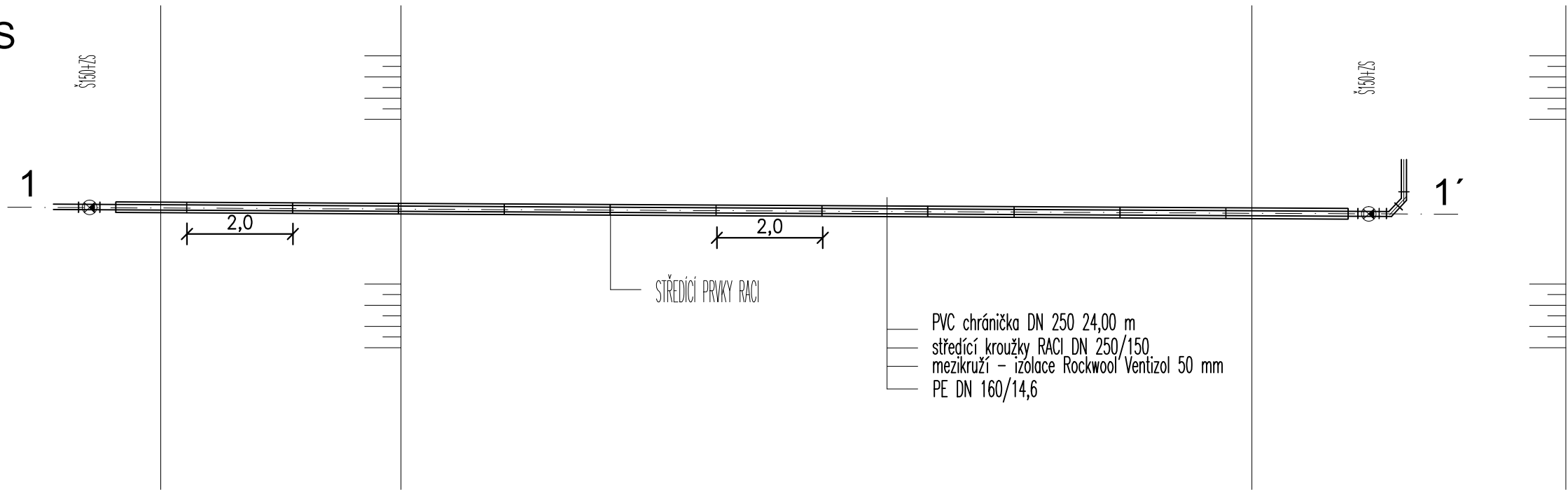


ŘEZ 1 - 1'



PŮDORYS



SO 341

Souřadnicový systém S-JTSK, Výškový systém Bpv

Objednatel:	KRÁLOVÉHRADECKÝ KRAJ PIVOVARSKÉ NÁMĚSTÍ 1245 500 03 HRADEC KRÁLOVÉ	KRÁLOVÉHRADECKÝ KRAJ
-------------	--	----------------------

Hlavní inženýr projektu: Ing. Lukáš KOPEČEK Čís. akce: 17 289	Společnost PRAGOPROJEKT/M-PROJEKCE - rozvoj centrální a průmyslové zóny SPRÁVCE SPOLEČNOSTI: PRAGOPROJEKT, a.s., K Ryšánci 1668/16, 147 54 Praha 4	SPOLEČNÍK SPOLEČNOSTI: M-PROJEKCE s.r.o., Resslova 956, 500 02 Hradec Králové
--	--	--

Zhotovitel PD: M-PROJEKCE s.r.o., Resslova 956, 500 02 Hradec Králové, IČ: 05061415, www.m-projekce.cz, datová schránka: wk8u9eq Zpracovatelský útvar: Pracoviště Praha - Poděbradská 540/26, 190 00 Praha 9, Tel.: +420 495 842 403, E-mail: info@m-projekce.cz	Navrhl/vypracoval: Ing. Josef JAVŮREK podpis:	Zodpovědný projektant: Ing. Josef JAVŮREK podpis:	Vedoucí pracoviště: Ing. Petr Hájek podpis:	
Technická kontrola: Ing. Lukáš KOPEČEK podpis:	Hlavní inženýr projektu: Ing. Lukáš KOPEČEK podpis:			

Kraj: KRÁLOVÉHRADECKÝ KRAJ	Číslo zakázky: 17 289 1
Místo stavby: SOLNICE - PZ JIH, KVASINY - PZ SEVER	Číslo akce: 17 289
Objednatel: KRÁLOVÉHRADECKÝ KRAJ; PIVOVARSKÉ NÁMĚSTÍ 1245; 500 03 HRADEC KRÁLOVÉ	Datum: 06/2021
Název stavby: ROZVOJ CENTRÁLNÍ PRŮMYSLOVÉ ZÓNY A DOPRAVNÍ INFRASTRUKTURY, SOLNICE - JIH v rámci projektu "Rozšíření strategické průmyslové zóny Solnice - Kvasiny a zlepšení veřejné infrastruktury v Královéhradeckém regionu"	Formát: 3A4 Měřítko: 1:50 Stupeň: PDPS Souprava:
Část: Podchod 7 - PE 160 / SO 101	Číslo přílohy: D.3.4.1.14.